



**TURTLE**

# Misurazione della Sostenibilità

Impatto sociale

Prof. Ing. Augusto Bianchini

# Report di Sostenibilità

## Corporate Sustainability Reporting Directive (CSRD)



European Financial Reporting Advisory Group

### Aziende con:

- >250 dipendenti
- Stato patrimoniale >20.000.000 €
- Fatturato >40.000.000 €

### Medie imprese quotate:

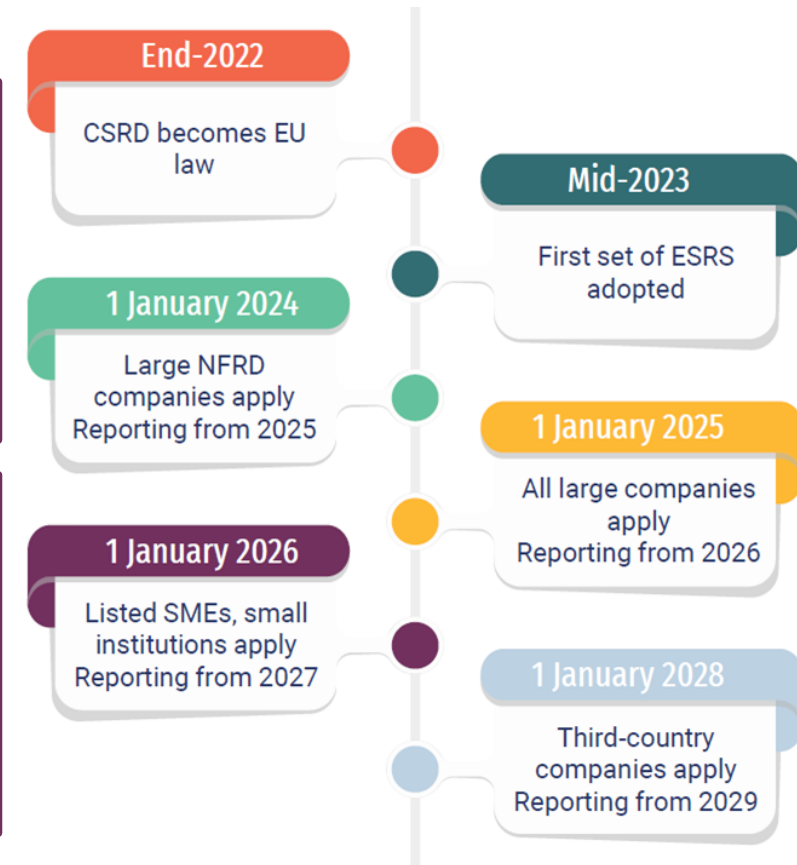
- >50 dipendenti
- Stato patrimoniale >4.000.000 €
- Fatturato >8.000.000 €

### Aziende extra-UE con:

- Ricavi netti >150.000.000 €
- Almeno una azienda figlia o succursale nella UE

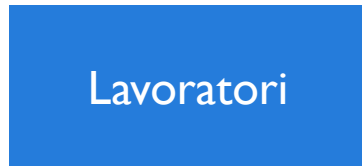
### Piccole imprese quotate:

- >10 dipendenti
- Stato patrimoniale >350.000 €
- Fatturato >700.000 €



# Piramidi Sociali

## Categorie



Lavoratori

Piramide di Maslow



Comunità

Modello di empowerment della società



Clienti

Piramide della customer experience



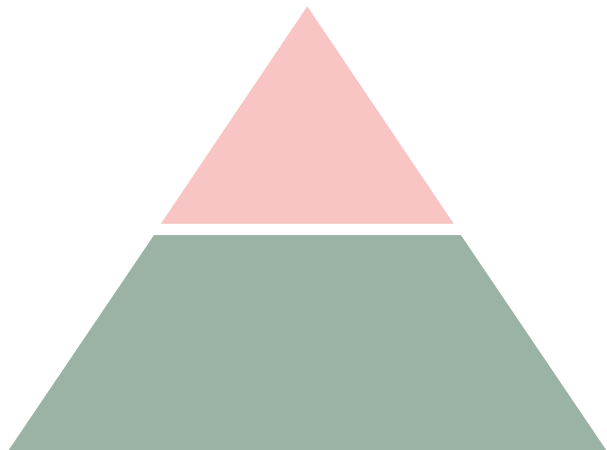
Fornitori

Supply chain management (ESG)



# Piramidi Sociali

**Esercizio**



**Quali indicatori ci sono nei diversi livelli delle piramidi?**



# Piramidi Sociali

## Lavoratori Piramide di Maslow

A. Auto-realizzazione

B. Stima

C. Appartenenza

D. Sicurezza

E. Fisiologici

Alcuni esempi di indicatori

1. Cessazioni
2. Autonomia
3. Relazione con colleghi/supervisore
4. Stipendio mensile regolare
5. Esposizione ai rischi
6. Distribuzione degli orari di lavoro
7. Avanzamenti di carriera
8. Feedback dai supervisori
9. Formazione
10. Assunzione disoccupati
11. Riconoscimento intrinseco
12. Infortuni
13. Partecipazione organizzativa

# Piramidi Sociali

**Comunità**  
**Modello di empowerment della società**

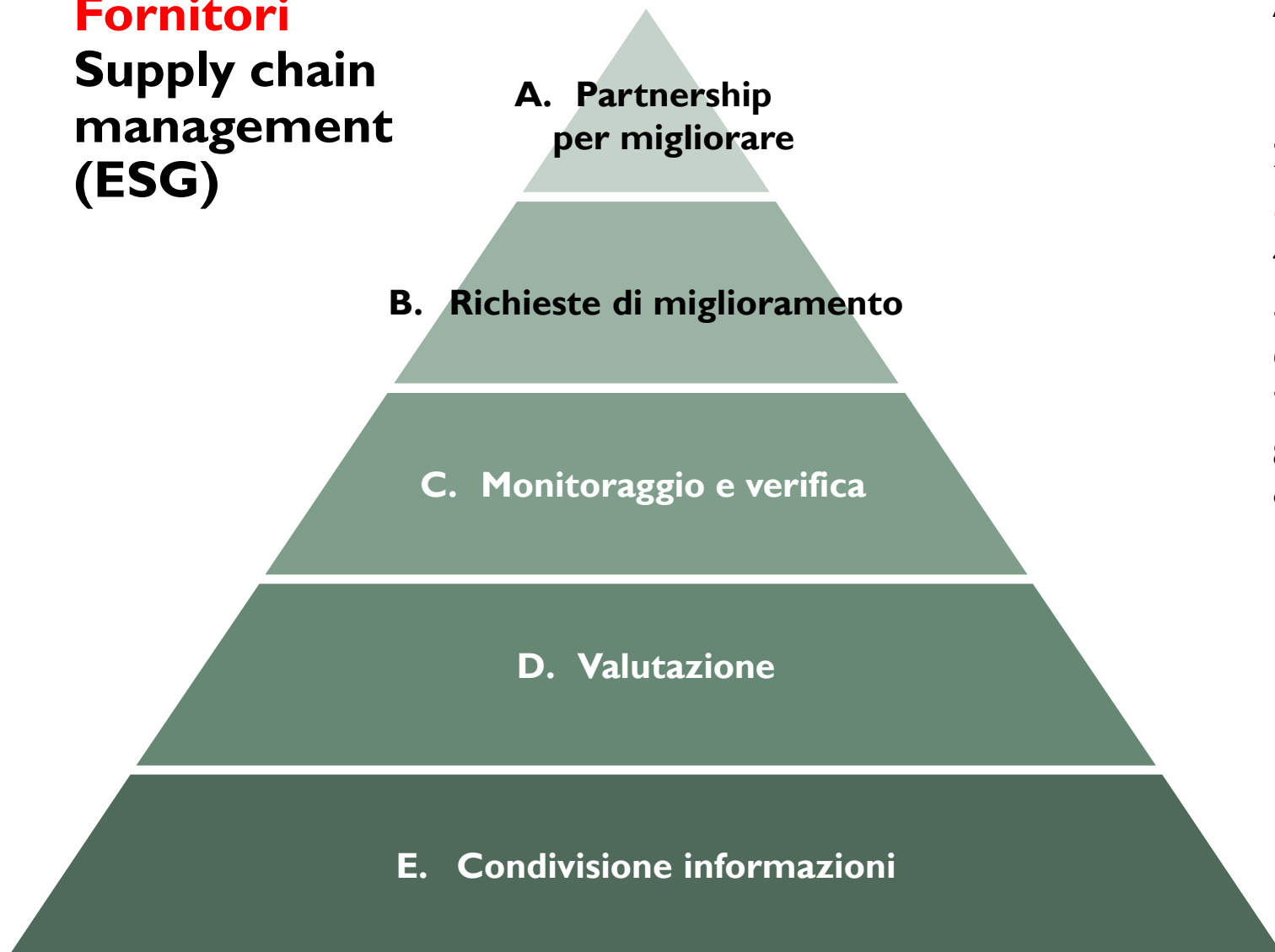


Alcuni esempi di indicatori

1. Sindacati
2. Borse di studio per figli dei dipendenti
3. Contributo politico
4. Organi comunali
5. Tirocini retribuiti
6. Formazione tecnica e universitaria
7. Supporto alla genitorialità
8. Programmi sanitari per dipendenti
9. Associazioni locali
10. Crescita occupazione
11. Collaborazioni con imprese del territorio
12. Assegnisti di ricerca
13. Tasse

# Piramidi Sociali

**Fornitori**  
**Supply chain**  
**management**  
**(ESG)**



Alcuni esempi di indicatori

1. Certificazione 45001 (gestione sicurezza sul lavoro)
2. Verifiche reputazionali
3. Investimenti con clausole su temi sociali
4. Due diligence (investigazioni pre trattativa)
5. Temi ESG
6. Contratti con clausole su temi sociali
7. Procedure anticorruzione
8. Rischi
9. Contratti risolti/non rinnovati su temi sociali
10. Audit (verifica procedure aziendali)
11. Codice di condotta per la filiera
12. Formazione

# Piramidi Sociali

## **Clienti** Piramide della customer experiece



Alcuni esempi di indicatori

1. Tutela della privacy
2. Feedback
3. Sistemi di credito
4. Etichettatura prodotti
5. Miglioramento dei prodotti
6. Ritardi
7. Valutazione impatto sociale dei clienti
8. Alleanze a lungo termine
9. Reclami
10. Servizio manutenzione
11. Pubblicità con dati veri
12. Non conformità



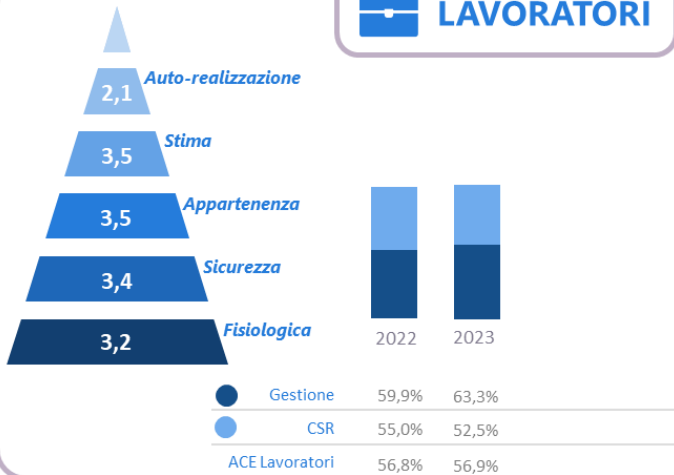
# Dashboard ViVACE Sociale



## DASHBOARD SOCIALE



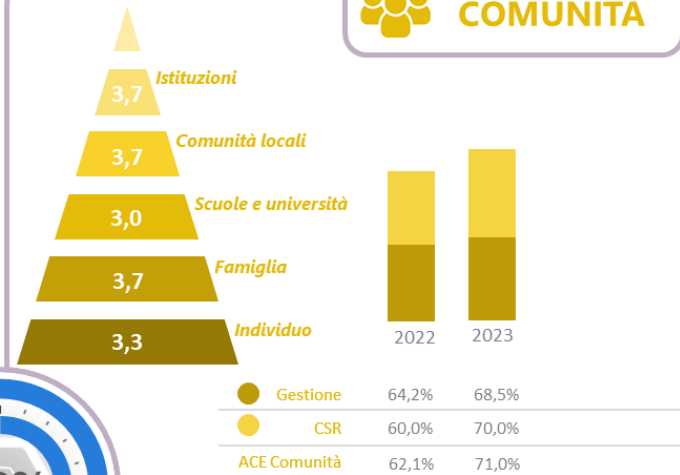
### LAVORATORI



**ACE Lavoratori 57%**

- Saturazione risorse: 13,3%
- Turnover dipendenti: 10,8%
- Gender pay gap: 8762€

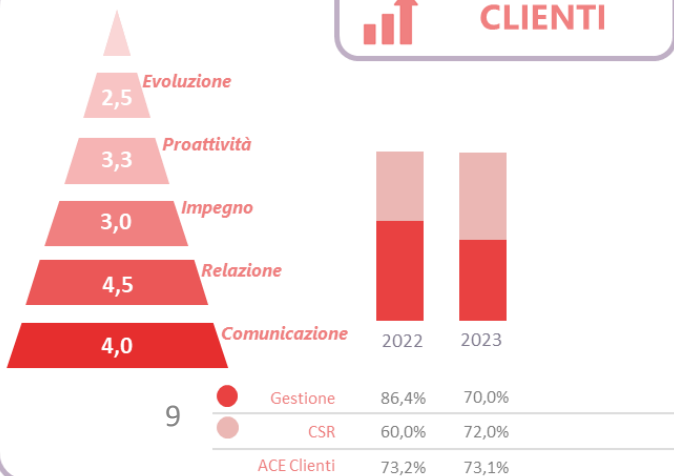
### COMUNITÀ



**ACE Comunità 71%**

- Donazioni totali: 52.000€
- Numero iniziative: 2
- Welfare dipendenti medio: 450€

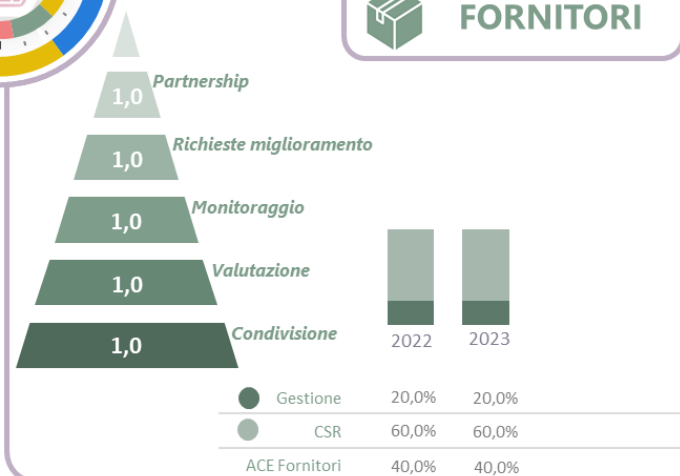
### CLIENTI



**ACE Clienti 73%**

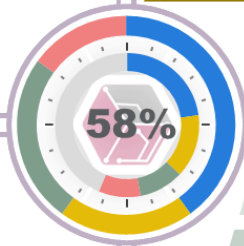
- Reclami: 5
- Turnover clienti: 3,1%
- Livello di servizio: 90%

### FORNITORI



**ACE Fornitori 40%**

- Ritardi pagamento: 3,8%
- Turnover fornitori: 6,6%
- Valutazione media fornitori: 0%



# Collaborazione ingegneria-psicologia

## Ingegneria

- Raccolta dati
- ↓
- Elaborazione dati
- ↓
- Calcolo indicatori



## Fattore umano, rischio e sicurezza

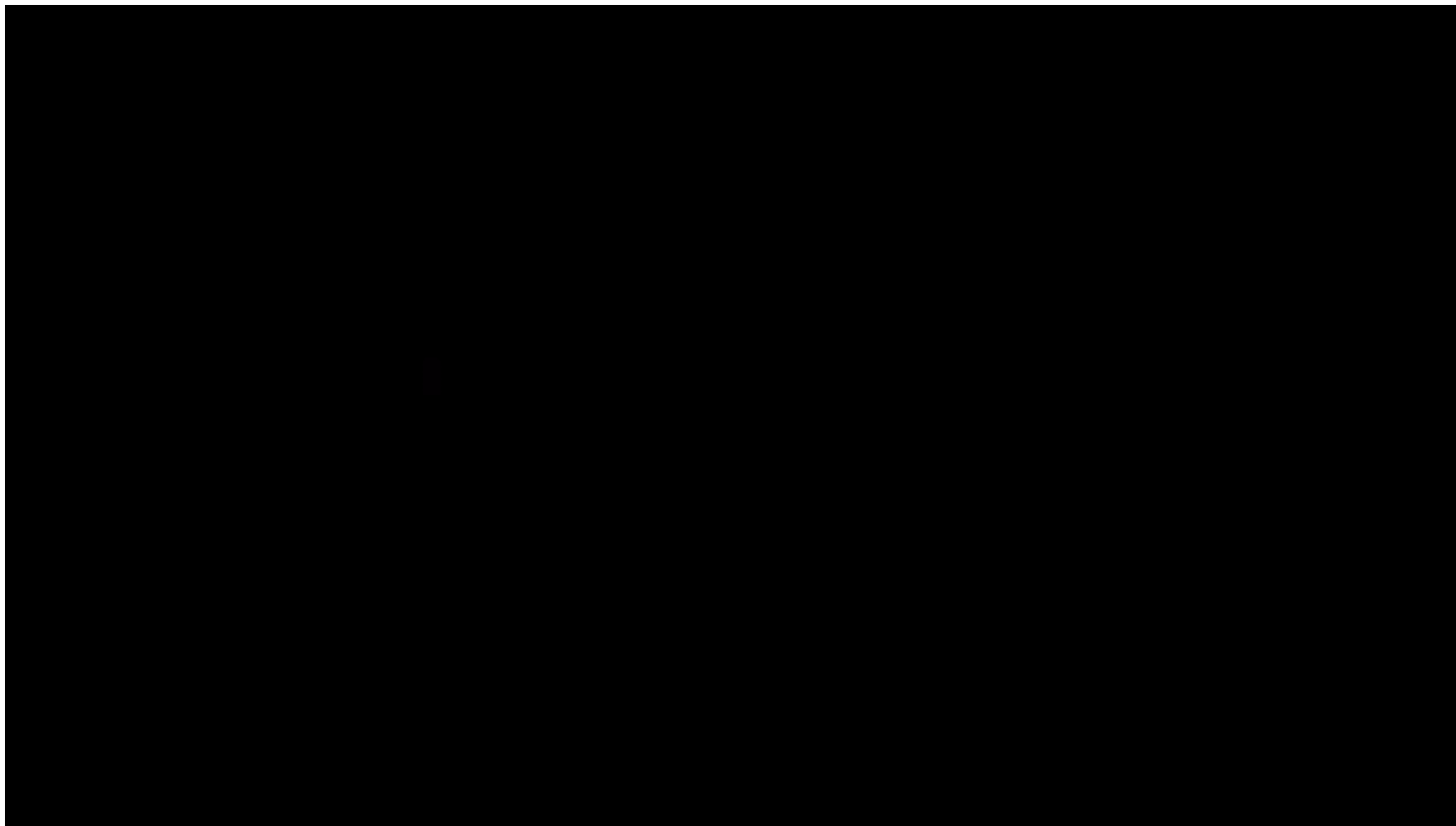
- Sviluppo soluzioni
- ↓
- Scelta soluzioni
- ↓
- Implementazione soluzioni



# Primo approccio al modello sociale

## Adriano Olivetti – La forza di un sogno (miniserie Rai)

<https://video.corriere.it/impatto-sociale-impresesi-puo-misurare/7a23d690-3072-11ed-bd18-991535f30fec>



# Definizione Modello Sociale

Importanza della misurazione – Prof. Calderini Mario (Politecnico di Milano)





# TURTLE

Technology, aUtomation  
and smaRtdaTa for peopLE

**Prof. Ing. Augusto Bianchini**

[info@turtlesrl.com](mailto:info@turtlesrl.com)