

# La Resilienza Aziendale: Un Fattore Chiave per la Crescita e l'Innovazione

Adattarsi e Crescere tra le Sfide del Mercato Moderno

Prof. Ing. Augusto Bianchini



**TURTLE**

Bridge to Sustainability  
and Beyond 

**A+ NETWORK**  
Diffonde la Cultura d'Impresa



Azienda

# Industria 4.0



L'Industria 4.0 si basa sull'**automazione**, l'uso di tecnologie avanzate come Intelligenza Artificiale, IoT e Big Data, per ottimizzare l'efficienza e la produttività attraverso la **digitalizzazione dei processi industriali**.

# Industria 5.0



L'Industria 5.0 mette al centro la **collaborazione tra uomo e tecnologia**, integrando creatività umana e automazione per promuovere **personalizzazione**, **sostenibilità** e un approccio umanocentrico nella produzione.

## Fattori Chiave

- Efficienza energetica
- Economia circolare
- Tecnologie verdi
- Sostenibilità Sociale
- Governance



Sostenibile

## Benefici

- Riduzione dei costi operativi
- Vantaggio competitivo
- Innovazione e crescita

# Industria 5.0



Umano Centrica

## Fattori Chiave

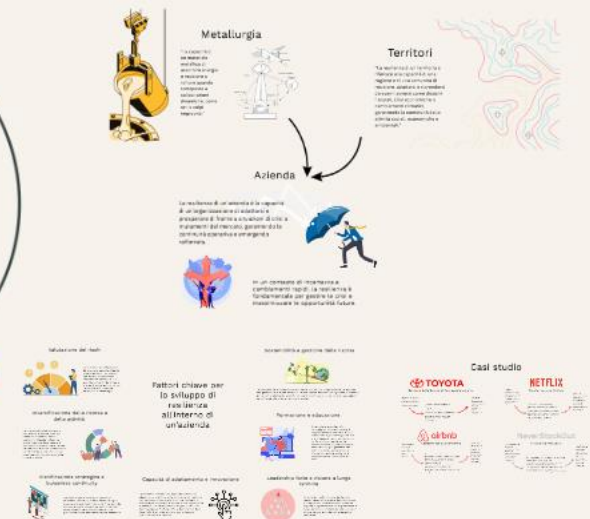
- Collaborazione uomo-macchina
- Benessere dei lavoratori
- Sfruttare la creatività umana
- Personalizzazione della produzione
- Formazione e sviluppo competente

## Benefici

- Aumento della produttività
- Miglioramento delle condizioni di lavoro
- Innovazione continua



Resiliente



**Metallurgia**  
La metallurgia è un settore chiave per lo sviluppo dell'industria 5.0, grazie alla sua capacità di produrre componenti e parti per macchine e impianti di alta tecnologia.

**Terriori**  
La digitalizzazione e l'automazione stanno trasformando il modo di lavorare nei territori industriali, migliorando l'efficienza e la produttività.

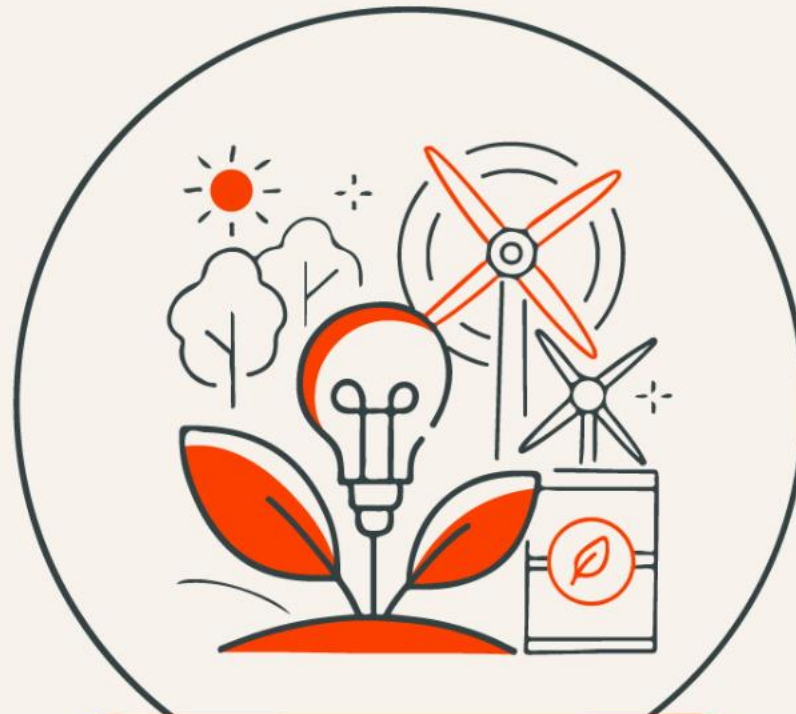
**Azienda**  
La resilienza di un'azienda è la capacità di un'organizzazione di adattarsi e rispondere di fronte a situazioni di crisi e cambiamenti del mercato, garantendo la continuità operativa e la crescita a lungo termine.

**Casi studio**  
TOYOTA: Leader mondiale nella produzione di veicoli, ha investito pesantemente nella ricerca e sviluppo per sviluppare tecnologie avanzate e migliorare l'efficienza produttiva.  
NETFLIX: Leader globale nel settore dello streaming video, ha investito pesantemente nella tecnologia per migliorare l'esperienza utente e la qualità del servizio.  
alibaba: Leader globale nel settore del commercio elettronico, ha investito pesantemente nella tecnologia per migliorare l'esperienza di acquisto e la logistica.



## Fattori Chiave

- Efficienza energetica
- Economia circolare
- Tecnologie verdi
- Sostenibilità Sociale
- Governance



Sostenibile

## Benefici

- Riduzione dei costi operativi
- Vantaggio competitivo
- Innovazione e crescita

# Industria

# Fattori Chiave

- Collaborazione uomo-macchina
- Benessere dei lavoratori
- Sfruttare la creatività umana
- Personalizzazione della produzione
- Formazione e sviluppo competente

# Benefici

- Aumento della produttività
- Miglioramento delle condizioni di lavoro
- Innovazione continua



ia



# Resiliente



## Metallurgia

"La capacità di un materiale metallico di assorbire energia e resistere a rotture quando sottoposto a sollecitazioni dinamiche, come urti o colpi improvvisi"



## Territori

"La resilienza di un territorio si riferisce alla capacità di una regione o di una comunità di resistere, adattarsi e riprendersi da eventi avversi come disastri naturali, crisi economiche o cambiamenti climatici, garantendo la continuità delle attività sociali, economiche e ambientali."



## Azienda

La resilienza di un'azienda è la capacità di un'organizzazione di adattarsi e prosperare di fronte a situazioni di crisi o mutamenti del mercato, garantendo la continuità operativa e emergendo rafforzata.



In un contesto di incertezza e cambiamenti rapidi, la resilienza è fondamentale per gestire le crisi e massimizzare le opportunità future.

### Valutazione dei rischi

La resilienza si rivela parte di un'analisi approfondita dei possibili rischi, sia interni che esterni, che possono impedire la sopravvivenza. Le aziende resilienti identificano le aree di vulnerabilità, in cui i rischi operativi, finanziari, ambientali e tecnologici.

### Diversificazione delle risorse e delle attività

Le aziende che diversificano le loro attività e risorse sono più capaci di resistere a shock esterni. Questo include la diversificazione delle catene di approvvigionamento, delle risorse umane e dei mercati, in modo che un fallimento in una sola area applicativa non comprometta l'intera attività.

### Pianificazione strategica e business continuity

Un buon piano di continuità operativa (Business Continuity Plan) è essenziale per preservare le attività fondamentali. Le aziende resilienti dispongono di piani per gestire le crisi, come disastri naturali o pandemie, con procedure chiare per ripristinare le operazioni.

## Fattori chiave per lo sviluppo di resilienza all'interno di un'azienda

### Capacità di adattamento e innovazione

La resilienza richiede una capacità continua di adattamento e di innovazione. Le aziende resilienti non sono statiche alle crisi, ma offrono la flessibilità per innovare e trovare nuove opportunità di crescita. L'innovazione tecnologica, come l'uso dell'intelligenza artificiale (AI) e dell'automazione (RPA), è un fattore chiave per sviluppare soluzioni rapide e flessibili.



### Sostenibilità e gestione delle risorse



La sostenibilità è un fattore critico per la resilienza a lungo termine. Le aziende che gestiscono in modo efficace le loro risorse naturali e energetiche, riducono gli sprechi e adottano pratiche di economia circolare, sono meglio attrezzate per affrontare le sfide ambientali e sociali.

### Formazione e educazione



Una cultura aziendale che incoraggi la sperimentazione e l'apprendimento continuo aiuta le aziende a gestire meglio le crisi e a riconfigurare le loro strategie. La formazione regolare e la certificazione dei dipendenti sono fondamentali per garantire che tutti in azienda comprendano l'importanza della resilienza e sappiano come contribuire ad essa.

### Leadership forte e visione a lungo termine



Le aziende resilienti sono guidate da leader capaci di prendere decisioni rapide e saggi, che ascoltano i dipendenti, mantengono la fiducia e il morale, e ispirano fiducia e partecipazione. Una visione chiara e a lungo termine, sostenuta da una cultura aziendale orientata alla resilienza.

## Casi studio

### TOYOTA

#### Gestione della Catena di Approvvigionamento

Toyota ha implementato un sistema di approvvigionamento "Just in Time" (JIT) che minimizza i costi e riduce i rischi di interruzione della catena di approvvigionamento. Questo sistema si basa sulla stretta collaborazione con i fornitori e sulla capacità di adattarsi rapidamente ai cambiamenti della domanda.

### NETFLIX

#### Trasformazione Digitale

Netflix ha investito pesantemente nella tecnologia e nell'innovazione per migliorare l'esperienza dell'utente e ottimizzare i costi. La sua strategia di contenuti originali e il suo modello di abbonamento a pagamento hanno permesso di superare la concorrenza e crescere in modo esponenziale.

### airbnb

#### Adattamento alla Pandemia

Quando la pandemia di COVID-19 ha colpito il settore del turismo, Airbnb ha rapidamente adattato il suo modello di business. Ha permesso ai viaggiatori di cancellare le prenotazioni senza penalità e ha introdotto nuove opzioni di viaggio, come soggiorni a lungo termine e soggiorni in aree rurali, per attrarre un pubblico diverso.

### NeverStockOut

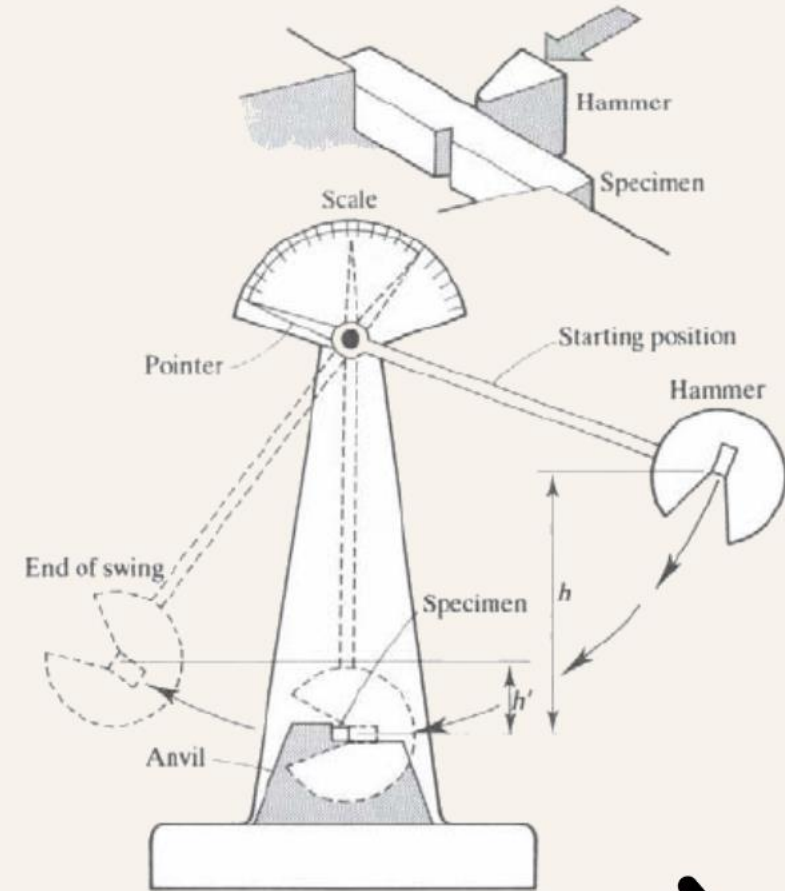
#### Flessibilità Produttiva

NeverStockOut ha implementato un sistema di produzione flessibile che gli ha permesso di rispondere rapidamente ai cambiamenti della domanda e di ridurre i costi. Questo sistema si basa sull'uso di tecnologie avanzate e sulla collaborazione con i fornitori per garantire la continuità operativa.



# Metallurgia

"La capacità di un materiale metallico di assorbire energia e resistere a rotture quando sottoposto a sollecitazioni dinamiche, come urti o colpi improvvisi"





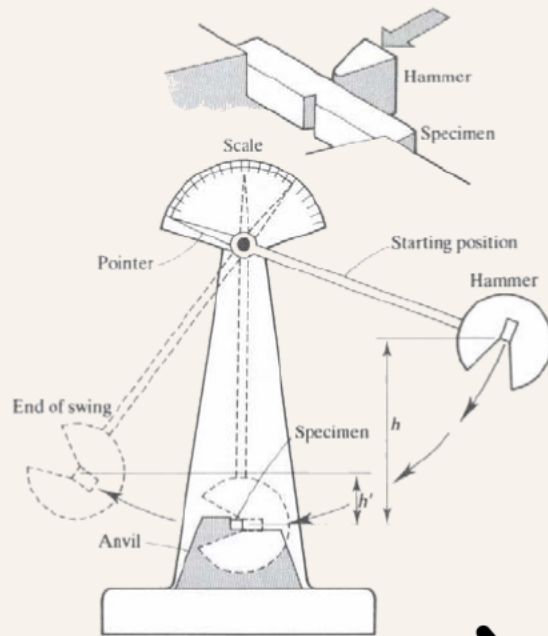
# Territori

"La resilienza di un territorio si riferisce alla capacità di una regione o di una comunità di resistere, adattarsi e riprendersi da eventi avversi come disastri naturali, crisi economiche o cambiamenti climatici, garantendo la continuità delle attività sociali, economiche e ambientali."



# Metallurgia

"La capacità di un materiale metallico di assorbire energia e resistere a rotture quando sottoposto a sollecitazioni dinamiche, come urti o colpi improvvisi"



# Territori

"La resilienza di un territorio si riferisce alla capacità di una regione o di una comunità di resistere, adattarsi e riprendersi da eventi avversi come disastri naturali, crisi economiche o cambiamenti climatici, garantendo la continuità delle attività sociali, economiche e ambientali."

# Azienda

La resilienza di un'azienda è la capacità di un'organizzazione di adattarsi e prosperare di fronte a situazioni di crisi o mutamenti del mercato, garantendo la continuità operativa e emergendo rafforzata.



In un contesto di incertezza e cambiamenti rapidi, la resilienza è fondamentale per gestire le crisi e massimizzare le opportunità future.



## Valutazione dei rischi



La resilienza aziendale parte da un'analisi approfondita dei potenziali rischi, sia interni che esterni, che possono impattare le operazioni. Le aziende resilienti identificano le aree di vulnerabilità, tra cui rischi operativi, finanziari, ambientali e tecnologici

## Diversificazione delle risorse e delle attività

Le aziende che diversificano le loro attività e risorse sono più capaci di resistere a shock economici. Questo include la diversificazione delle catene di approvvigionamento, delle risorse umane e dei mercati, in modo che un fallimento o una crisi in una specifica area non comprometta l'intera azienda.



## Pianificazione strategica e business continuity



Un buon piano di continuità operativa (Business Continuity Plan) è essenziale per prepararsi a eventuali interruzioni. Le aziende devono disporre di piani per gestire le crisi, come disastri naturali o pandemie, con procedure chiare per ripristinare le operazioni.



# Fattori chiave per lo sviluppo di resilienza all'interno di un'azienda

## Capacità di adattamento e innovazione

La resilienza richiede una capacità continua di adattamento e di innovazione. Le aziende resilienti non solo sopravvivono alle crisi, ma sfruttano le difficoltà per rinnovarsi e trovare nuove opportunità di crescita. L'innovazione tecnologica, come l'uso dell'Intelligenza Artificiale (AI) e dell'Internet delle Cose (IoT), è un fattore chiave per sviluppare soluzioni rapide e flessibili.



## Sostenibilità e gestione delle risorse



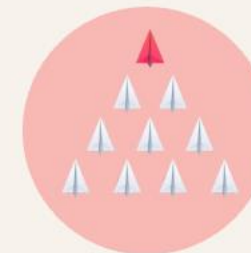
La sostenibilità è un fattore critico per la resilienza a lungo termine. Le aziende che gestiscono in modo efficiente le loro risorse naturali e energetiche, riducendo gli sprechi e adottando pratiche di economia circolare, sono meglio equipaggiate per affrontare le sfide ambientali e sociali.

## Formazione e educazione



Una cultura aziendale che incoraggia il problem-solving e l'apprendimento continuo aiuta i dipendenti a gestire meglio le crisi e a sviluppare nuove competenze. La formazione regolare e la comunicazione trasparente sono fondamentali per garantire che tutti in azienda comprendano l'importanza della resilienza e sappiano come contribuire ad essa.

## Leadership forte e visione a lungo termine



Le aziende resilienti sono guidate da leader capaci di prendere decisioni rapide e lungimiranti. Una leadership proattiva, capace di ispirare fiducia e di pianificare a lungo termine, contribuisce alla creazione di una cultura aziendale orientata alla resilienza.



# Valutazione dei rischi



La resilienza aziendale parte da un'analisi approfondita dei potenziali rischi, sia interni che esterni, che possono impattare le operazioni. Le aziende resilienti identificano le aree di vulnerabilità, tra cui rischi operativi, finanziari, ambientali e tecnologici

# Diversificazione delle risorse e delle attività

Le aziende che diversificano le loro attività e risorse sono più capaci di resistere a shock economici. Questo include la diversificazione delle catene di approvvigionamento, delle risorse umane e dei mercati, in modo che un fallimento o una crisi in una specifica area non comprometta l'intera azienda.



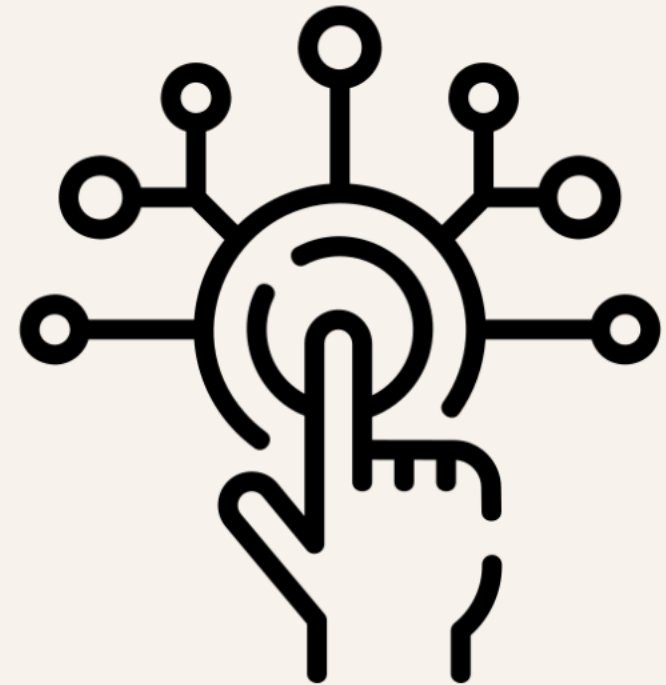
# Pianificazione strategica e business continuity



Un buon piano di continuità operativa (Business Continuity Plan) è essenziale per prepararsi a eventuali interruzioni. Le aziende devono disporre di piani per gestire le crisi, come disastri naturali o pandemie, con procedure chiare per ripristinare le operazioni.

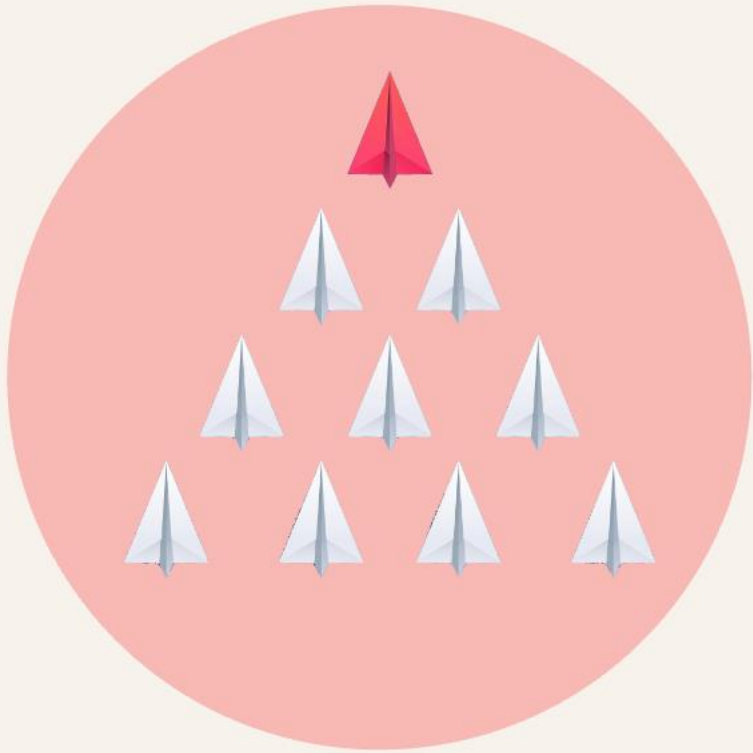
# Capacità di adattamento e innovazione

La resilienza richiede una capacità continua di adattamento e di innovazione. Le aziende resilienti non solo sopravvivono alle crisi, ma sfruttano le difficoltà per rinnovarsi e trovare nuove opportunità di crescita. L'innovazione tecnologica, come l'uso dell'Intelligenza Artificiale (AI) e dell'Internet delle Cose (IoT), è un fattore chiave per sviluppare soluzioni rapide e flessibili.





# Leadership forte e visione a lungo termine



Le aziende resilienti sono guidate da leader capaci di prendere decisioni rapide e lungimiranti. Una leadership proattiva, capace di ispirare fiducia e di pianificare a lungo termine, contribuisce alla creazione di una cultura aziendale orientata alla resilienza.

# Formazione e educazione



Una cultura aziendale che incoraggia il problem-solving e l'apprendimento continuo aiuta i dipendenti a gestire meglio le crisi e a sviluppare nuove competenze. La formazione regolare e la comunicazione trasparente sono fondamentali per garantire che tutti in azienda comprendano l'importanza della resilienza e sappiano come contribuire ad essa.

# Sostenibilità e gestione delle risorse



La sostenibilità è un fattore critico per la resilienza a lungo termine. Le aziende che gestiscono in modo efficiente le loro risorse naturali e energetiche, riducendo gli sprechi e adottando pratiche di economia circolare, sono meglio equipaggiate per affrontare le sfide ambientali e sociali.



## Valutazione dei rischi



La resilienza aziendale parte da un'analisi approfondita dei potenziali rischi, sia interni che esterni, che possono impattare le operazioni. Le aziende resilienti identificano le aree di vulnerabilità, tra cui rischi operativi, finanziari, ambientali e tecnologici

## Diversificazione delle risorse e delle attività

Le aziende che diversificano le loro attività e risorse sono più capaci di resistere a shock economici. Questo include la diversificazione delle catene di approvvigionamento, delle risorse umane e dei mercati, in modo che un fallimento o una crisi in una specifica area non comprometta l'intera azienda.



## Pianificazione strategica e business continuity



Un buon piano di continuità operativa (Business Continuity Plan) è essenziale per prepararsi a eventuali interruzioni. Le aziende devono disporre di piani per gestire le crisi, come disastri naturali o pandemie, con procedure chiare per ripristinare le operazioni.



# Fattori chiave per lo sviluppo di resilienza all'interno di un'azienda

## Capacità di adattamento e innovazione

La resilienza richiede una capacità continua di adattamento e di innovazione. Le aziende resilienti non solo sopravvivono alle crisi, ma sfruttano le difficoltà per rinnovarsi e trovare nuove opportunità di crescita. L'innovazione tecnologica, come l'uso dell'Intelligenza Artificiale (AI) e dell'Internet delle Cose (IoT), è un fattore chiave per sviluppare soluzioni rapide e flessibili.



## Sostenibilità e gestione delle risorse



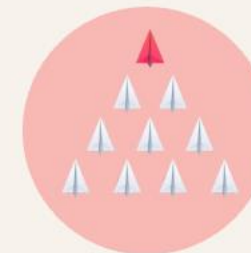
La sostenibilità è un fattore critico per la resilienza a lungo termine. Le aziende che gestiscono in modo efficiente le loro risorse naturali e energetiche, riducendo gli sprechi e adottando pratiche di economia circolare, sono meglio equipaggiate per affrontare le sfide ambientali e sociali.

## Formazione e educazione



Una cultura aziendale che incoraggia il problem-solving e l'apprendimento continuo aiuta i dipendenti a gestire meglio le crisi e a sviluppare nuove competenze. La formazione regolare e la comunicazione trasparente sono fondamentali per garantire che tutti in azienda comprendano l'importanza della resilienza e sappiano come contribuire ad essa.

## Leadership forte e visione a lungo termine



Le aziende resilienti sono guidate da leader capaci di prendere decisioni rapide e lungimiranti. Una leadership proattiva, capace di ispirare fiducia e di pianificare a lungo termine, contribuisce alla creazione di una cultura aziendale orientata alla resilienza.



# Casi studio



## Gestione della Catena di Approvvigionamento

Terremoto e tsunami in Giappone (2011), che hanno interrotto la catena di approvvigionamento.

Diversificazione della catena di fornitura per evitare dipendenze critiche. Implementazione di un sistema di comunicazione rapida e trasparente per risolvere problemi in tempo reale. Miglioramento della capacità di monitoraggio e previsione delle interruzioni.

Toyota ha ripristinato rapidamente la produzione e ha reso più flessibili le proprie operazioni in futuro.



## Trasformazione Digitale

Cambio tecnologico e spostamento del mercato dal noleggio di DVD allo streaming digitale.

Innovazione del modello di business passando dal noleggio fisico allo streaming online. Investimento in contenuti originali per differenziarsi dalla concorrenza. Adattamento alle nuove esigenze dei consumatori attraverso piattaforme digitali.

Netflix è diventato leader globale nel settore dello streaming, mostrando grande capacità di innovare.



## Adattamento alla Pandemia

Pandemia di COVID-19 e crollo della domanda nel settore turistico.

Riorientamento delle offerte verso esperienze online e soggiorni di lunga durata per chi lavora da remoto. Espansione delle opportunità di viaggio domestico. Adattamento delle politiche di cancellazione per i clienti e i proprietari, mantenendo relazioni forti con gli utenti.

Airbnb ha mantenuto la sua rilevanza durante la pandemia, dimostrando flessibilità e capacità di rispondere rapidamente.

## NeverStockOut

### Flessibilità Produttiva

Crisi sanitarie e difficoltà nell'approvvigionamento di dispositivi medici essenziali (es. pandemia COVID-19).

Riconversione rapida delle linee produttive per rispondere alla domanda di forniture mediche in meno di 48 ore. Flessibilità nei modelli di business per garantire la continuità operativa. Collaborazione tra aziende diverse per condividere risorse e know-how, costruendo una rete di supporto flessibile.

Il progetto garantisce la capacità di rispondere rapidamente alle crisi sanitarie e mantenere forniture essenziali.

# NETFLIX

## Trasformazione Digitale

Cambio tecnologico e spostamento del mercato dal noleggio di DVD allo streaming digitale.

Innovazione del modello di business passando dal noleggio fisico allo streaming online.  
Investimento in contenuti originali per differenziarsi dalla concorrenza.  
Adattamento alle nuove esigenze dei consumatori attraverso piattaforme digitali.

Netflix è diventato leader globale nel settore dello streaming, mostrando grande capacità di innovare.



# TOYOTA

## Gestione della Catena di Approvvigionamento

Terremoto e tsunami in Giappone (2011), che hanno interrotto la catena di approvvigionamento.



Diversificazione della catena di fornitura per evitare dipendenze critiche.  
Implementazione di un sistema di comunicazione rapida e trasparente per risolvere problemi in tempo reale.  
Miglioramento della capacità di monitoraggio e previsione delle interruzioni.



Toyota ha ripristinato rapidamente la produzione e ha reso più flessibili le proprie operazioni in futuro.



## Adattamento alla Pandemia

Pandemia di COVID-19 e crollo della domanda nel settore turistico.

Riorientamento delle offerte verso esperienze online e soggiorni di lunga durata per chi lavora da remoto. Espansione delle opportunità di viaggio domestico. Adattamento delle politiche di cancellazione per i clienti e i proprietari, mantenendo relazioni forti con gli utenti.


Airbnb ha mantenuto la sua rilevanza durante la pandemia, dimostrando flessibilità e capacità di rispondere rapidamente.




# NeverStockOut

## Flessibilità Produttiva

Crisi sanitarie e difficoltà nell'approvvigionamento di dispositivi medici essenziali (es. pandemia COVID-19).



Riconversione rapida delle linee produttive per rispondere alla domanda di forniture mediche in meno di 48 ore.  
Flessibilità nei modelli di business per garantire la continuità operativa.  
Collaborazione tra aziende diverse per condividere risorse e know-how, costruendo una rete di supporto flessibile.



Il progetto garantisce la capacità di rispondere rapidamente alle crisi sanitarie e mantenere forniture essenziali.

ia



# Resiliente



## Metallurgia

"La capacità di un materiale metallico di assorbire energia e resistere a rotture quando sottoposto a sollecitazioni dinamiche, come urti o colpi improvvisi"



## Territori

"La resilienza di un territorio si riferisce alla capacità di una regione o di una comunità di resistere, adattarsi e riprendersi da eventi avversi come disastri naturali, crisi economiche o cambiamenti climatici, garantendo la continuità delle attività sociali, economiche e ambientali."



## Azienda

La resilienza di un'azienda è la capacità di un'organizzazione di adattarsi e prosperare di fronte a situazioni di crisi o mutamenti del mercato, garantendo la continuità operativa e emergendo rafforzata.



In un contesto di incertezza e cambiamenti rapidi, la resilienza è fondamentale per gestire le crisi e massimizzare le opportunità future.

### Valutazione dei rischi

La resilienza si rivela parte di un'analisi approfondita dei possibili rischi, sia interni che esterni, che possono impedire la sopravvivenza. Le aziende resilienti identificano le aree di vulnerabilità, in cui i rischi operativi, finanziari, ambientali e tecnologici.

### Diversificazione delle risorse e delle attività

Le aziende che diversificano le loro attività e risorse sono più capaci di resistere a shock economici. Questo include la diversificazione delle catene di approvvigionamento, delle risorse umane e dei mercati, in modo che un fallimento in una area si applichi a una non comprometta l'intera attività.

### Pianificazione strategica e business continuity

Un buon piano di continuità operativa (Business Continuity Plan) è essenziale per preservare le attività fondamentali. Le aziende resilienti dispongono di piani per gestire la crisi, come diversi scenari e procedure, con procedure chiare per riorganizzare le operazioni.

## Fattori chiave per lo sviluppo di resilienza all'interno di un'azienda

### Capacità di adattamento e innovazione

La resilienza richiede una capacità continua di adattamento e di innovazione. Le aziende resilienti non sono statiche alle crisi, ma offrono la flessibilità per innovare e trovare nuove opportunità di crescita. L'innovazione tecnologica, come l'uso dell'intelligenza artificiale (AI) e dell'Internet of Things (IoT), è un fattore chiave per sviluppare soluzioni rapide e flessibili.



### Sostenibilità e gestione delle risorse



La sostenibilità è un fattore critico per la resilienza a lungo termine. Le aziende che gestiscono in modo efficace le loro risorse naturali e energetiche, riducono gli sprechi e adottano pratiche di economia circolare, sono meglio attrezzate per affrontare le sfide ambientali e sociali.

### Formazione e educazione



Una cultura aziendale che incoraggi la sperimentazione e l'apprendimento continuo aiuta le aziende a gestire meglio le crisi e a riconvertirsi in nuove opportunità. La formazione regolare e la certificazione dei dipendenti sono fondamentali per garantire che tutti in azienda comprendano l'importanza della resilienza e sappiano come contribuire ad essa.

### Leadership forte e visione a lungo termine



Le aziende resilienti sono guidate da leader capaci di prendere decisioni rapide e saggi, che ascoltano i dipendenti, mantengono la fiducia e il morale, e ispirano fiducia e partecipazione. Una visione chiara e a lungo termine, sostenuta da una cultura aziendale orientata alla resilienza.

## Casi studio

### TOYOTA

#### Gestione della Catena di Approvvigionamento

Toyota ha implementato un sistema di approvvigionamento "Just in Time" (JIT) che minimizza i costi e riduce i rischi di interruzione della catena di approvvigionamento. Questo sistema si basa sulla stretta collaborazione con i fornitori e sulla flessibilità operativa.

### NETFLIX

#### Trasformazione Digitale

Netflix ha investito pesantemente nella tecnologia e nell'innovazione per migliorare l'esperienza utente e ottimizzare i costi. La sua strategia di contenuti originali e personalizzati ha permesso di superare la concorrenza e crescere in modo esponenziale.

### airbnb

#### Adattamento alla Pandemia

Quando la pandemia di COVID-19 ha colpito il settore del turismo, Airbnb ha rapidamente adattato il suo modello di business. Ha introdotto nuove opzioni di viaggio, come soggiorni a lungo termine e soggiorni in spazi comuni, per rispondere alle esigenze dei viaggiatori in cerca di maggiore sicurezza e flessibilità.

### NeverStockOut

#### Flessibilità Produttiva

NeverStockOut ha implementato un sistema di produzione flessibile che consente di cambiare rapidamente le linee di produzione per rispondere alle esigenze dei clienti. Questo ha permesso all'azienda di mantenere alti livelli di servizio e di ridurre i costi di magazzino.

# La Resilienza Aziendale: Un Fattore Chiave per la Crescita e l'Innovazione

Adattarsi e Crescere tra le Sfide del Mercato Moderno

Prof. Ing. Augusto Bianchini



**TURTLE**

Bridge to Sustainability  
and Beyond 

**A+ NETWORK**  
Diffonde la Cultura d'Impresa